

Udvidet Produktionsregistrering

Efterregistrering af direkte produktionsomkostninger

ProFacto's konsulent-kompetencer

Vi går højt op i at vælge vores konsulenter med omhu og vi stræber hele tiden efter at være den Dynamics NAV partner der yder den bedste og mest personlige service til dig som kunde.

Vi kan i kraft af vores individuelle kompetencer tage diskussionerne og forstå din virkelighed dybt, og følge dine projekter helt til dørs.

Når du investerer i et high-end ERP system gennem ProFacto A/S så får du også high-end konsulenter. Vi leverer standardløsninger så langt øjet rækker. Derudover tilretter vi i videst mulige omfang "ved siden af standard". Dermed sikrer vi dine fremtidige opgraderinger et bedre forløb.

Med den rigtige Dynamics NAV partner følger evnen til hele tiden at være opdateret på konkurrenceevnen ved hjælp af den nyeste teknologi.

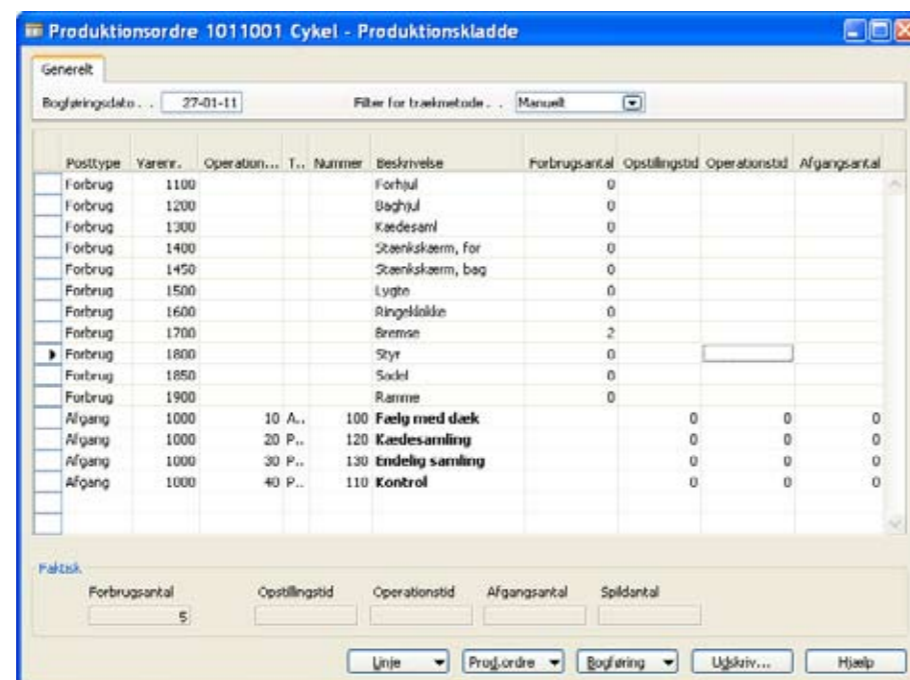
Problemerne opstår i det øjeblik man efterfølgende konstaterer at der er en del af det faktiske forbrug og antal færdigmeldte som ikke er blevet registreret i systemet inden ordren blev afsluttet. Årsagen til sådanne manglende registreringer kan være mange: forglemmelse, ferie, sygdom, fejlregistrering, langsommelig papirgang osv...

I standard Dynamics NAV er det ikke muligt at registrere disse bevægelser på en måde som henfører omkostningerne til den producerede færdigvare. Disse omkostninger vil derfor ikke, som de burde, påvirke efterkalkulationen for varen.

ProFactos "Udvidet produktionsregistrering" sørger for at dette nu bliver muligt på en nem og ukompliceret måde.

Anvendelse

Fra den afsluttede produktionsordre er der nu adgang til at registrere færdigmelding og materialeforbrug via en produktionskladde.



Posttype	Yarenr.	Operation...	T..	Nummer	Beskrivelse	Forbrugsantal	Opstillingstid	Operationstid	Afgangsantal
Forbrug	1100				Forhjul	0			
Forbrug	1200				Boghjul	0			
Forbrug	1300				Kædesaml	0			
Forbrug	1400				Stærkskærm, for	0			
Forbrug	1450				Stærkskærm, bag	0			
Forbrug	1500				Lygte	0			
Forbrug	1600				Ringkæde	0			
Forbrug	1700				Bremse	2			
Forbrug	1800				Styr	0			
Forbrug	1850				Soklet	0			
Forbrug	1900				Ramme	0			
Afgang	1000	10 A..		100	Fælg med dæk		0	0	0
Afgang	1000	20 P..		120	Kædesamling		0	0	0
Afgang	1000	30 P..		130	Endelig samling		0	0	0
Afgang	1000	40 P..		110	Kontrol		0	0	0

Produktionskladden på den færdigmeldte produktionsordre har samme virkemåde som den der findes i standard Dynamics NAV på den frivogne ordre.

Ud over at registrere ekstra omkostninger er det således også muligt at korrigere for evt. fejlregistreringer ved at registrere negativt forbrug og afgange.

Systemkrav

Løsningen understøttes fra og med Dynamics NAV 4.03 og kræver licensadgang til granulet Varegebyr (Granul: 4150)

Udvidet Produktionsregistrering

Efterregistrering af direkte produktionsomkostninger

Efterregistrering af direkte produktionsomkostninger

Med tillægsmodul "Udvidet produktionsregistrering" kan din virksomhed opnå en mere præcis opgørelse over direkte omkostninger i produktionen og dermed en mere præcis vurdering af lønsomhed på hver enkelt salgsordre, samt en mere præcis opgørelse over dækningsbidrag på DB1 niveau i det interne regnskab.

Baggrund

Når en produktionsordre er afsluttet, har man hidtil ikke kunnet registrere yderligere forbrug. Konsekvensen er, at man må opgive at henføre yderligere omkostninger og i stedet lade disse indgå som generelle omkostninger i regnskabet.

Alternativt må man holde alle produktionsordrer åbne indtil man føler sig sikker på at alle omkostninger er registreret. Dette har imidlertid en række kedelige bivirkninger:

- Værdien af varer i arbejde fremstår misvisende høj
- Utroværdigt billede af lageromsætning og gennemløbstid i produktionen
- Manglende overblik over de reelle opgaver på produktionsgulvet
- Misvisende kapacitetsbelastning
- Restantal på ordrene påvirker varedisponeringen som hermed bliver misvisende

"Udvidet produktionsregistrering" består af to dele

- I varegebyrtildelingen for køb er der nu givet mulighed for at relatere omkostninger direkte til de færdigmeldte enheder fra produktionsordrer.
- På den færdige produktionsordre gives der nu adgang til en produktionskladde hvorfra der kan laves efterregistrering af såvel forbrug af tid og materialer som færdige antal.



ProFacto A/S er et moderne udviklings- og konsulenthus med fokus på Microsoft Dynamics NAV. Kundelisten spænder fra store koncerner til mindre virksomheder. Herudover bistår vi Microsoft med udviklingen af fremtidens Dynamics NAV versioner.

Tillægsmodul består af en udvidelse af standard Dynamics NAV og gør det muligt at foretage

- Registrering af kapacitet og vareforbrug på afsluttet produktionsordre
- Færdigmelding på afsluttet produktionsordre
- Registrering af omkostninger der ikke er nedrevet fra forbrug af lagervarer eller kapacitetstid

"..og konsulenten havde uden tvivl mange års solid indsigt i produktionsstyring med Navision. Han stillede gode og kritiske spørgsmål",
Dan Munkholm, GN Netcom A/S



"ProFacto Skiller sig ud med sine spidskompetencer inden for produktion - det er jeg slet ikke i tvivl om",
Peder Irgens Seidler, BISCA A/S



ProFacto A/S bygger på den gode kunderelation.

Dette kræver, at vi leverer ydelser af høj kvalitet. Fundamentet for dette skabes af meget erfarne konsulenter, som arbejder med stor faglig stolthed.

Vi har mange års erfaring med Supply Chain Management og min påstand er, at vi har Danmarks bedste team inden for produktion til Dynamics NAV.

Dette er selvsagt et pretentiøst udsagn, men vi byder alle velkommen til at udfordre vores påstand.

Vi opererer til dagligt i både små og store virksomheder i både ind- og udland og er velkendt med de ofte strenge auditings- og valideringsvilkår, (eks. FDA, SOX) og har udpræget fokus på kvalitet i vores arbejde.

Thomas Stryhn,
Adm. Dir. og Partner

Registrering af direkte produktionsomkostninger via varegebyr

Som udgangspunkt vil en produceret vares kostpris bestå af bidrag som opstår gennem registrering af dens komponentliste og operationsgang; altså forbrug af varer fra lager og tidsforbrug fra operatører og maskiner.

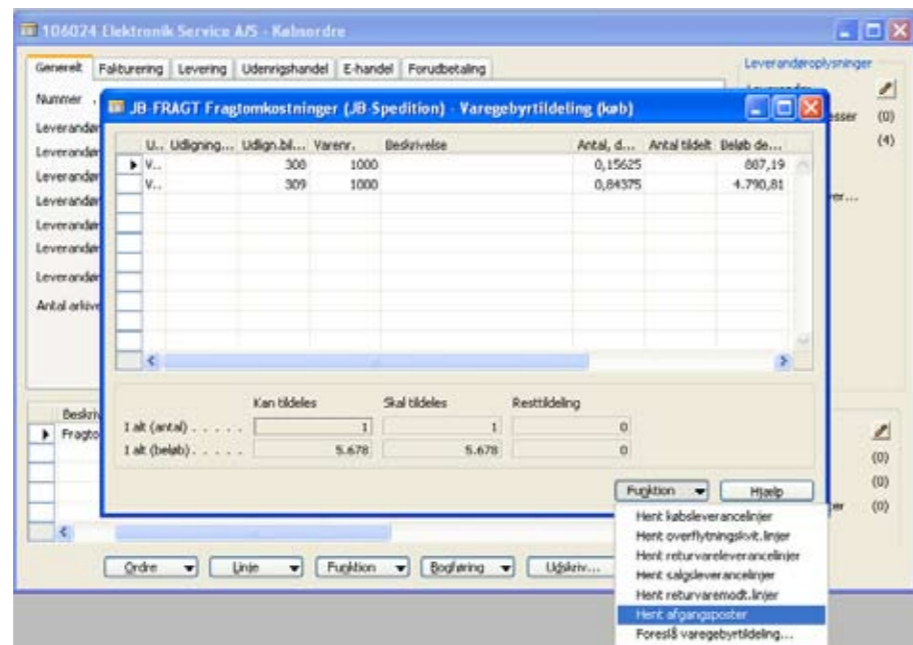
I virkelighedens verden kan der imidlertid ofte opstå omkostninger som ikke er en del af hverken rute eller komponentliste, men som man ønsker skal indgå i færdigvarens faktiske kostpris.

Sådanne omkostninger kan fremkomme af mange årsager. Eksempler kunne være:

- En kritisk komponent køres i taxa fra leverandøren.
- Rådgivende ingeniør benyttes til at foretage en speciel belastningsberegning.
- Leje af lagertelt pga. uforudsete pladsproblemer ved prøveopstilling.
- Indkøb af komponenter uden om lageret, f.eks. specialdele

I standard Dynamics NAV kan dette på en igangværende ordre til en vis grad håndteres ved at tilføje materialer i komponentlisten og operationer i ruten. Ofte er dette ikke hensigtsmæssigt i praksis, og på den færdigmeldte ordre er man i standard Dynamics NAV desuden helt afskåret fra dette.

ProFactos "Udvidet produktionsregistrering" muliggør via en udvidelse af varegebyrhåndteringen i standard Dynamics NAV, at omkostninger kan bogføres ind efter at færdigvaren er lagerført og endda efter at produktionsordren er helt afsluttet. Dette kan samtidig gøres uden at skulle belaste produktionen med yderligere registreringer.

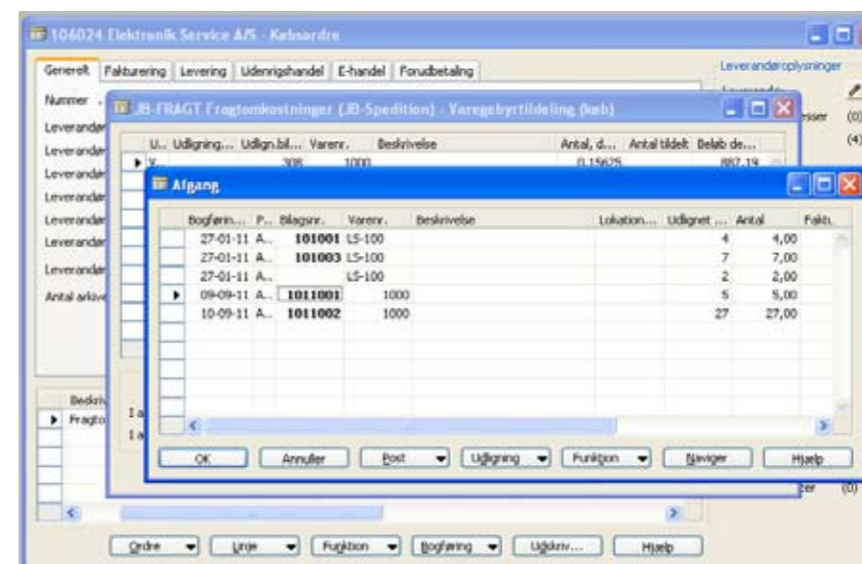


"..ProFacto hviler godt i sin faglighed og har stor indsigt i de nye ting der kommer fra Microsoft",

Thomas Dethlefsen, PBN/Angiotech A/S

Anvendelse

Omkostninger bogføres ind via købsfaktura eller købsordre ved anvendelse af varegebyr. Ved varegebyrtildelingen udpeges den eller de færdigmeldte enheder fra produktionsordrer som man ønsker at belaste.



Via opsætningen af forskellige typer af varegebyrer og tilhørende bogføringsopsætning er det muligt at styre hvorledes, disse omkostninger bogføres i kontoplanen. Ud over at belaste færdigvaren med omkostningerne har man herigennem mulighed for at udspecificere de forskellige typer af omkostninger i kontoplanen, på tværs af alle varer.

Efterregistrering via produktionskladde

At en produktionsordre står med status frigivet angiver rent systemmæssigt at ordren er fysisk aktiv i produktionen. Dette afspejles i en række forhold. Forbruget af kapacitet og komponenter vil finansmæssigt blive opgjort som varer i arbejde. (VIA)

Ordren vil påvirke varedisponeringen i form af forventede lagerbevægelser som følge af forbrug og færdigmelding. Ordren vil påvirke de kapaciteter som er anført i ordrens rute med belastningsposter som beskriver de forventede belastninger fordelt over tid.

På det praktiske plan vil ordren indgå i den liste over arbejdsordrer som produktionen antages at arbejde på.

Færdigmelding af en produktionsordre vil naturligt ske på det tidspunkt hvor den fysiske aktivitet i produktionen afsluttes. Ved færdigmelding fjernes vares værdi fra varer i arbejde og samtlige forventede bevægelser vil blive sat til nul. Hermed frigives evt. resterende kapacitet ligesom varedisponeringen ikke længere vil blive påvirket af hvad der oprindeligt var planlagt af forbrug og færdigmelding.

Om ProFacto

Hos ProFacto får du hjælp med alle dine udfordringer på Microsoft Dynamics NAV - og for den sags skyld også med alle de tidligere versioner af Navision.

Vi er generelt stærke i Dynamics NAV og har også nichekompetencer. Vi kan hjælpe alle virksomheder der benytter - eller gerne vil benytte - Navision, der i dag går under navnet Microsoft Dynamics NAV.

Navigator, Financials, Attain, kørt barn mange navne

Siden starten i midt 80'erne har Navision haft mange navne og versioner og vi kan dem alle sammen med lukkede øjne.

Vi kan hjælpe alle slags virksomheder og har særdeles stærke kompetencer inden for produktions- og lagerstyring.

ProFacto A/S
Telegrafvej 5, opgang 2, 2.tv.
DK-2750 Ballerup

Telefon +45 44 58 95 00
Telefax +45 44 58 95 01
E-mail info@profacto.dk

