



Produktionsstyring i Microsoft Dynamics NAV 2009

FORDELE

- **Effektiviser din virksomhed – fra produktionen til bundlinjen.**

Automatiser produktionsprocesser og opnå synlighed i alle aspekter af driften - fra ordreafgivelse til produktion, lagerstyring og levering.

- **Giv kunderne information, de kan stole på.**

Skærp nøjagtigheden af beregnet leveringstid, og besvar kundehenvendelser om lagerstatus ved at se leveringsoplysninger i dit Rollecenter.

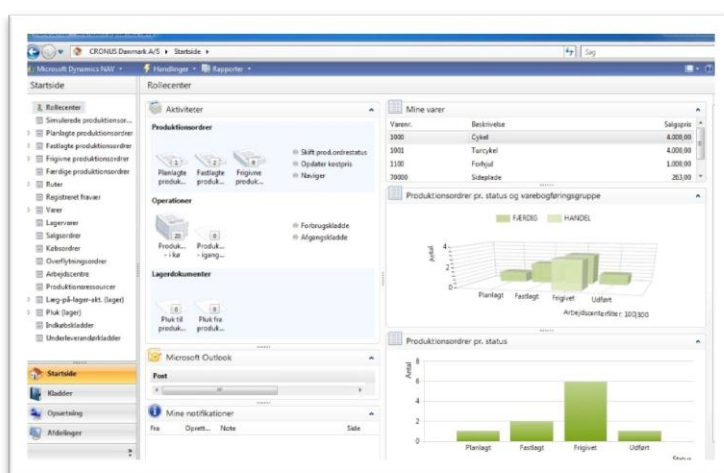
- **Tilpas nemt til skiftende krav med smidig produktion.**

Planlæg hasteordrer, foretag tilpasninger og håndtér sidste øjeblikks ændringer i din produktionsproces med forskellige planlægningsindstillinger, sporing og interaktive handlingsmeddelelser.

- **Hold din forretning åben døgnet rundt.**

Med en web-browser kan leverandører håndtere kataloger, sende ordrer direkte fra fabrikken og opdatere leveringsdatoer.

Med Produktionsstyring i Microsoft Dynamics® NAV 2009 kan du strømline produktionsprocesserne, hurtigt tilpasse dem til skiftende behov og give kunderne det, de ønsker, når de vil have det.



Følg med i den aktuelle produktionsordrestatus, udskriv pluk/læg på lager-lister og se nøgletal som f.eks. kapacitetsbelastning og afvigelser.

Rollecentre i Microsoft Dynamics NAV giver dig hurtig adgang til de data, rapporter og opgaver, der er relevante for dit arbejde. Forøg driftseffektiviteten og styr produktionen effektivt med hurtig adgang til produktionsordrer, styklister, forsyningsplanlægning og kapacitetsstyring. Få fordel af den forenklede grundlæggende produktionsstyring, der nemt giver overblik over igangværende arbejde (VIA) og understøtter enkle arbejdsprocesser. Du kan tilpasse dit Rollecenter ud fra forretningsbehov og overvåge vigtige forretningsprocesser i et personligt dashboard.

Du kan også få større indsigt med integreret beslutningstøtte, som bl.a. inkluderer en lang række analyse- og rapporteringsværktøjer. F.eks. KPI'er (Key Performance Indicators), der sammenligner efterspørgselsprognoser med salg, eller ad-hoc-rapportering, der giver et fuldt opdateret overblik over produktionsbelastninger. Du kan også nemt dele data vha. Microsoft® Office Word og Excel® med dine kolleger.

FUNKTIONER

BE	Rollecentre	<ul style="list-style-type: none"> • Produktionsplanlægger, Driftsleder, Driftsleder (grundlæggende produktionsstyring) og Maskinoperatør.
	Business Intelligence	<ul style="list-style-type: none"> • Træf velfunderede beslutninger vha. grafiske værktøjer integreret i Microsoft Dynamics NAV, via OLAP-kuber (Online Analytical Processing) og webbaserede værktøjer. • Udfør ad-hoc analyser og eksportér resultatet til f.eks. Microsoft Office Excel® for videre behandling. • Brug Microsoft SQL Reporting Services® til at oprette intuitive rapporter, der nemt kan deles på tværs af afdelinger og lokationer.
ADVANCED MANAGEMENT	Produktionsstyring	<ul style="list-style-type: none"> • Strømline fremstil-til-ordre-processen og gøre Producér-selv eller Køb-ude beslutninger enklere. • Redigere komponenter og operationer efter behov selv på frigivne produktionsordrer. • Byg effektive produktionsplaner vha. produktfamilier, som deler den samme rute.
	Grafisk planlægning	<ul style="list-style-type: none"> • Planlæg produktionen vha. Gantt-diagrammer. Med træk-og-slip-funktionalitet kan operationer omplanlægges og de relevante produktionsordredata automatisk opdateres.
	Beregning af leveringstid	<ul style="list-style-type: none"> • Beregn leveringstid herunder både disponibel-til-levering og første mulige afsendelsesdato.
	Manuel planlægning	<ul style="list-style-type: none"> • Gør forsyningsplanlægningen enkel og træf beslutninger fra ordre til ordre. En alternativ planlægningsform til produktionsplaner, der er udviklet til mindre virksomheder.
	Kapacitetsplanlægning	<ul style="list-style-type: none"> • Planlæg i overensstemmelse med de gældende kapacitetsmuligheder, definér disponerings- og genbestillingsmetoder efter behov. • Imødekom skiftende produktionsbelastninger og gør planlægningen enklere med kalendere.
	Alternative kostpriser	<ul style="list-style-type: none"> • Håndtér alternative kostpriser for ressourcer og ressourcegrupper. Baseret på faste priser, tillægsprocenter eller fast pris, med mulighed for at definere flere arbejdstyper.
	Styklister	<ul style="list-style-type: none"> • Anvend forskellige typer af styklister, tilpasset produktionsordrer og –scenarier og understøt time-to-market og time-to-volume. • Opret og håndtér flere versioner af styklister og ruter.
ADVANCED MANAGEMENT+	Omkostnings-budgettering	<ul style="list-style-type: none"> • Klarlæg varens kostpris hele vejen gennem produktionsforløbet - inklusive tid, materialer og tillæg. • Tæt kontrol med afslutningsprocesser og integration til finans inkl. afstemningsværktøjer.
	Håndtering af ændringer	<ul style="list-style-type: none"> • Foretag sidste øjeblikks-ændringer for at imødekomme kundernes behov ved at bruge handlingsmeddelelser, sporing og forskellige planlægningsindstillinger.
	Forsyningsplanlægning	<ul style="list-style-type: none"> • Planlæg ud fra salgsordrer, produktionsordrer, interne indkøbsordrer, eller brug traditionel produktions- eller materialebehovsplanlægning. • Opnå bedre materialeflow gennem forsyningskæden med planlægning på flere lokationer. • Opdater og redigér alle materialer, omkostninger og operationer samtidig.
	Efterspørgselsprognose	<ul style="list-style-type: none"> • Analysér salgsmønstre fra flere perspektiver. • Sammenlign efterspørgselsprognoser med faktisk salg, konsolider og distribuér efterspørgselsplaner til flere interessenter for at forbedre den samlede planlægning.
	Fordeling af produktionsressourcer	<ul style="list-style-type: none"> • Anvend arbejdscentre og produktionsressourcer som kapaciteter for at strømline planlægningen. • Beregn og planlæg kapaciteten med loft på ressourcerne for at optimere produktionen og forbedre planlægningen.
	Lokations- og lagerstyring	<ul style="list-style-type: none"> • Integrér produktions- og lagerfunktionalitet for at optimere lagerbeholdning, udnyttelse af lagerplads og vedligeholdelse af lageroplysninger.
	Automated Data Capture System	<ul style="list-style-type: none"> • Registrér produktions- og lagerdata, f.eks. via stregkode, og anvend data i realtid til at forbedre lagerstyringen og øge synligheden af data i hele virksomheden.

BE = Business Essentials

Funktionerne er organiseret iht. Business Ready Licensing. De faktiske udgaver kan variere ved licenstidspunktet. Advanced Management-udgaven indeholder al funktionalitet fra Business Essentials-udgaven. Funktionaliteten kan udvides efterhånden, som behovene i virksomheden ændrer sig.

Du finder flere oplysninger om Produktionsstyring i Microsoft Dynamics NAV 2009 på www.microsoft.dk/dynamics/nav

Dette dokument er udelukkende til informationsbrug.

MICROSOFT GIVER INGEN GARANTI, DET VÆRE SIG UDTRYKKELIG, STILTIENDE ELLER LOVMÆSSIG, FOR INDHOLDET I DETTE DOKUMENT.

Januar 2010

Microsoft